



## DATI CLIENTE

Il Sottoscritto (Cognome Nome) \_\_\_\_\_ C.F. \_\_\_\_\_  
Legale rappresentante della \_\_\_\_\_  
P.Iva e/o Codice Fiscale \_\_\_\_\_  
Telefono \_\_\_\_\_ E-Mail \_\_\_\_\_  
Indirizzo Residenza/Sede Legale \_\_\_\_\_  
CAP \_\_\_\_\_ Località \_\_\_\_\_ Prov. \_\_\_\_\_  
Indirizzo di fornitura \_\_\_\_\_  
CAP \_\_\_\_\_ Località \_\_\_\_\_ Prov. \_\_\_\_\_  
Indirizzo di fatturazione \_\_\_\_\_  
CAP \_\_\_\_\_ Località \_\_\_\_\_ Prov. \_\_\_\_\_

## DELEGO

La società **DUFERCO ENERGIA SPA** ad effettuare la/e seguente/i operazione/i:

- Preventivo con sopralluogo (preventivo per la realizzazione di una nuova utenza – **OBBLIGATORI N° PUNTI E POTENZIALITÀ**)
- Posa contatore (prima attivazione della fornitura – **OBBLIGATORIO PDR E POTENZIALITÀ**)
- Attivazione fornitura (il contatore al momento della richiesta risulta chiuso, non in erogazione – **OBBLIGATORI PDR E/O MATRICOLA E POTENZIALITÀ**)
- Preventivo modifica impianto (es. diminuzione/aumento potenza, diminuzione/aumento pressione, spostamento contatore, ripristino taglio colonna – **OBBLIGATORI PDR E/O MATRICOLA E POTENZIALITÀ** e specificare il tipo di modifica richiesta nella sezione apposita)
- Rimozione tubazioni
- Verifica contatore (es. malfunzionamento, display spento/manomesso, ecc... - **OBBLIGATORI PDR e/o MATRICOLA, indicazione della motivazione per la quale si richiede la verifica e attuale lettura del misuratore**. Ove non venissero rilevate anomalie, i costi di intervento, come da listino distributore, saranno a carico del richiedente)

**N.B. Il Fornitore si riserva la possibilità di addebitare al cliente gli eventuali oneri richiesti dalla società di distribuzione per le operazioni richieste oltre ai costi di gestione delle pratiche (€ 10,00 I.V.A. esclusa) e di preventivo (€ 5,00 I.V.A. esclusa).**

## DATI FORNITURA:

n° Punti: \_\_\_\_\_ PDR: \_\_\_\_\_ MATRICOLA CONTATORE \_\_\_\_\_

Potenzialità Kw: \_\_\_\_\_ Consumo Annuo Previsto (mc) \_\_\_\_\_ Lettura Contatore \_\_\_\_\_

- Utilizzo:
- C1: Riscaldamento
- C2: Cottura cibi e/o produzione acqua calda
- C3: Riscaldamento + cottura cibi e/o produzione acqua calda
- C4: Condizionamento
- C5: Condizionamento + Riscaldamento
- T1: Tecnologico
- T2: Tecnologico + Riscaldamento

Giorni d'uso:  5 giorni (per T1, T2)  6 giorni (per T1, T2)  7 giorni (per C1, C2, C3)

## MODIFICHE RICHIESTE:

Data \_\_\_\_\_ Firma \_\_\_\_\_



## LEGENDA

### Cos'è il PDR e dove lo trovo?

Il **PDR** (Punto di Riconsegna) è il codice numerico nazionale di 14 cifre che identifica univocamente il punto fisico in cui il gas viene consegnato al cliente finale. Il codice non cambia anche se cambia il fornitore ed è riportato sempre nella prima pagina della bolletta.

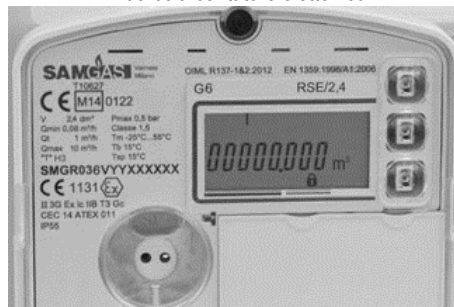
### Cos'è la matricola e dove la trovo?

La matricola del contatore del gas è un **numero che identifica univocamente** l'apparato di misura. Questo significa che ogni contatore ha un numero di matricola differente rispetto ad un altro. Questo numero è assegnato in fabbrica dall'azienda produttrice del dispositivo stesso.

Matricola contatore meccanico



Matricola contatore elettronico



Per la scelta della potenzialità necessaria seguire le indicazioni della tabella seguente:

Classe contatore	Tipo uso	Potenza (Kw)
G4	Tradizionale (es. uso domestico)	30
G6	Tradizionale (es. uso domestico)	80
G10	Altri usi/Condominio	120
G16	Altri usi/Condominio	200
G25	Altri usi/Condominio	300
G40	Altri usi/Condominio	500
G65	Altri usi/Condominio	800
...	...	...

### Cosa intendo con consumo annuo previsto?

Il consumo annuo è una valutazione di massima del consumo di gas che può avere un punto di fornitura. Indicativamente per un cliente domestico nel caso di C2 Cottura cibi e/o produzione acqua calda il consumo è di Mc 350 ca mentre nel caso di C3 Riscaldamento + cottura cibi e/o produzione acqua calda dai Mc 500 ai Mc 1000 ca.

### Dove rilevo la lettura del contatore?

Per il **CONTATORE MECCANICO**: Il consumo di gas è indicato dai numeri che girano sul quadrante nero. Per la lettura si dovranno comunicare solamente **le cifre a sinistra della virgola**, senza gli zeri iniziali.

Per il **CONTATORE ELETTRONICO**: Il display, per risparmiare energia è normalmente spento e per attivarlo è sufficiente premere il pulsante accanto ad esso. A seconda dei modelli si dovrà **premere più volte il pulsante** fino a che non si visualizzerà il consumo di gas espresso in metri cubi (m³). In alcuni casi se sono presenti più pulsanti, quello da premere per accendere il display è il verde. Ricordiamo che per l'autolettura si dovranno sempre indicare solo le cifre prima della virgola, senza i decimali.

### Utilizzo AEEG?

Codice	Descrizione	Consumo annuo
C1	Riscaldamento	pdr con consumo superiore a 5.000 Smc
C2	Uso cottura cibi e/o produzione di acqua calda sanitaria	Pdr con consumo inferiore a 500 Smc
C3	Riscaldamento + Uso cottura cibi e/o produzione di acqua calda sanitaria	Pdr con consumo compreso tra 500 e 5.000 Smc
C4	Condizionamento	
C5	Condizionamento + riscaldamento	
T1	Uso tecnologico (artigianale - industriale)	-
T2	Uso tecnologico + riscaldamento	-

### Giorni d'uso?

Codice	Giorni settimanali di prelievo
1	7 giorni
2	6 giorni (escluse domeniche e festività nazionali)
3	5 giorni (esclusi sabati, domeniche e festività nazionali)